

Aktuell 1/2016

Vom 26.02.2016 Seiten: 2

Sehr geehrte Damen und Herren

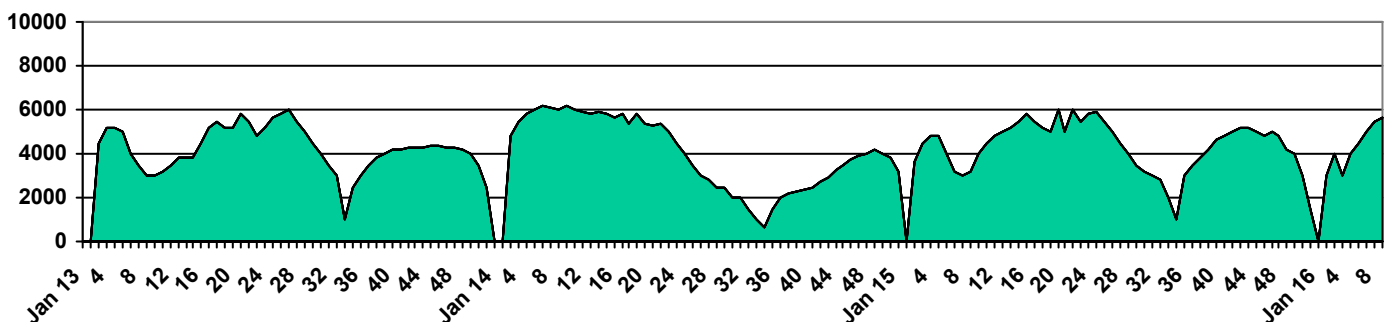
Unsere Kunden sind überwiegend stabil in das neue Jahr gestartet. Die Nachfrage nach Schnittholz und somit auch nach Rundholz bewegt sich für die Jahreszeit auf einem sehr ordentlichen Niveau. Aufgrund dieser Rahmenbedingungen stellen sich auch unsere Lieferungen in 2016 bisher auf einem guten Niveau dar (siehe Diagramm 1).

Für die nächsten Monate kann aufgrund der aktuellen positiven Konjunkturprognosen, vor allem im Zusammenhang mit den Baugenehmigungen, von stabilen, tendenziell anziehenden Märkten ausgegangen werden. Besonders erfreulich ist, dass dies nicht nur für den Binnenmarkt, sondern für fast alle europäischen und somit für den, für unsere Kunden sehr wichtigen Frankreichmarkt, der Fall ist. Es wird insgesamt von einer zunehmenden Belebung der Schnittholzmärkte ausgegangen, wobei die Preise aufgrund günstiger Angebote von skandinavischen und osteuropäischen Sägewerken weiter unter Druck stehen werden.

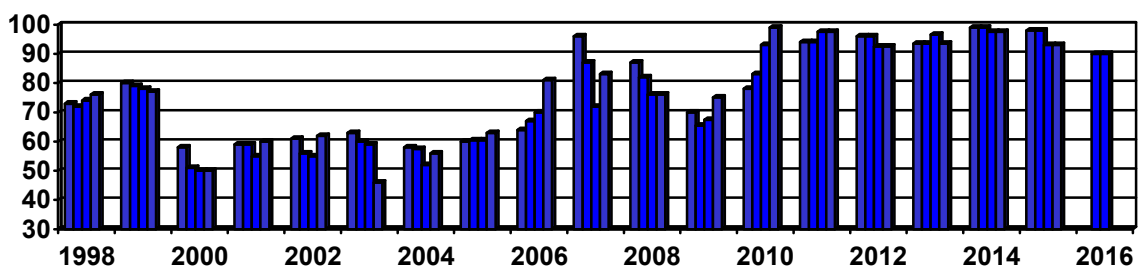
In den Rahmenverträgen für 2016 konnten die vorgesehenen Mengen komplett berücksichtigt werden. Mehrmengen sind dabei möglich. Die Konditionen wurden teilweise für das ganze Jahr, in den Sägeholzsortimenten überwiegend bis Ende Juni festgeschrieben. Die Preise liegen im Leitsortiment auf einem Niveau von ca. 90 €/fm (siehe Diagramm 2). Die detaillierte Preisübersicht ist den Mitgliedern zugegangen.

Sie können für 2016, aufgrund der allgemeinen Prognosen und durch hohe Vermarktungssicherheit in unseren Rahmenverträgen, von einer stabilen Situation auf den Rundholzmärkten ausgehen. Rundholz kann also weiter kontinuierlich bereitgestellt werden, eventuell anfallendes Kalamitätsholz mit einfließen.

Vermarktete Holzmenge FVS eG in fm pro Kalenderwoche (Nadelstammholz/Abschnitte)
 Januar 2013 bis Februar 2016



Rundholzpreise Leitsortiment Fi 2b-4 Güte B in Euro 1998 bis 2016



Zur Situation auf dem Holzmarkt; im Speziellen bei unseren Kunden

➤ **Industrieholzsortimente**

Die Rahmenverträge 2015 sind ausgeliefert. Leichte Preisrückläufe in den Verträgen für 2016, überwiegend stabile Nachfrage, Holzwerkstoff- und Energieholz etwas unter Druck.

Schleif-Papierholzindustrie (Fa. Baiersbronn Karton (BF), Fa. StoraEnso): Hohe Nachfrage, leichte Preisreduktion, zügige Abwicklung v.a. im Sortiment IS.

Zellstoffindustrie (Fa. proNaro): Ab Januar Lieferung auf Rahmenvertrag 2016. Stabile Abwicklung bei Buche und Ahorn sowie Fichte/Tanne F/K, eingeschränkte Abnahme von Esche.

Holzwerkstoffindustrie (Kronospan Gruppe): Ab Januar Lieferung auf Rahmenvertrag 2016 kontinuierliche Abnahme, reduzierte Preise.

Pelletindustrie (Fa. German Pellets): Seit Ende 2015 keine Belieferung. Alternative Vermarktung momentan an Holzwerkstoffindustrie.

Energieholz (Produktion von Hackschnitzel): Ständige Vermarktungsmöglichkeiten.

➤ **Sortiment Nadelstammholz / Abschnitte (Fichte, Tanne)**

Fa. Finkbeiner, Fa. Keller, Fa. Schilliger Bois, Fa. Siat, Fa. Streit, weitere Kunden

Stabiler Bedarf, verbunden mit momentan guter Nachfrage, für die nächsten Monate tendenziell steigender Bedarf.

➤ **Palettenholz / Verpackungsholz (C/D Holz)**

Fa. Keller Holz, Fa. Holzwerke J. Lehmann, Fa. Riedlinger, weitere Kunden

Sehr stabile Nachfrage und weiterhin kaum Waldbestände. Sämtliche Verpackungsholzsortimente können ständig bereitgestellt werden, zügige Abwicklung.

➤ **Sondersortimente Rotholz (Douglasie und Kiefer)**

Douglasie wird auch über den Winter auf sehr gutem Niveau nachgefragt. Kiefer läuft ordentlich. Die hohe Nachfrage im Sondersortiment B/C – Kiefer kann nicht gedeckt werden.

➤ **Sortiment Nadelstarkholz**

Fa. Echtle, Fa. Pfeifle, Fa. Schilliger Bois, Fa. Burger, weitere Kunden (Gattersäger)

Ordentliche Nachfrage im Starkholz, Preisrückläufe in den mittleren und geringeren Qualitäten. Stabile Preise in den guten Qualitäten. Auch qualitativ geringere und tannenreiche Lose können problemlos vermarktet werden. Näheres in unserer „Vermarktungskonzeption Starkholz“.

➤ **Sortiment Laubholz**

Verschiedene Kunden

Überraschend gute Perspektiven in der Buche, aber auch weiteren Baumarten. Näheres in unserer „Vermarktungskonzeption Laubholz“.

Weitere Informationen, unter anderem auch die Vermarktungskonzeptionen, Sortimente und Aushaltungen, sowie unser Angebot im Bereich der Aufarbeitung / Selbstwerbung auf unserer Seite im Internet unter www.fvs-eg.de oder direkt über die Geschäftsstelle.

Mit freundlichen Grüßen:


Siegfried Huber (Aufsichtsratsvorsitzender) Peter Wälde (Vorstandsvorsitzender) Joachim Prinzbach (geschäftsführender Vorstand)